



SCA section
NATATION TRIATHLON
<http://www.abbvilletriathlon.fr>

Organisé par le **SC. Abbeville Natation & Triathlon**
Club de Natation et Triathlon



En partenariat avec Collège / Lycée Saint Pierre Abbeville et Collège Louis Jouvès de Gamaches



Bike & Run Abbeville

30 Octobre 2022

BRIEFING COURSE



Revision 2022.10.25

■ XS et Open –Départ 9h15

- Né 2008 et avant

■ 6/7 ans –Départ 10h00

- Né 2015 et 2016

■ 8/9 ans –Départ 10h00 (après dernier 6/7)

- Né 2013 et 2014

■ 10/13 ans –Départ 10h35

- Né entre 2011 et 2009

■ S –Départ 11h35

- Né 2006 et avant (Cadet, Junior, Senior, Master)
- Championnat Départemental Senior et Master

CATÉGORIES	ÂGE ATTEINT AU COURS DE LA SAISON	ANNÉES
MINI-POUSSIN	6-7	2015 & 2016
POUSSIN	8-9	2013 & 2014
PUPILLE	10-11	2011 & 2012
BENJAMIN	12-13	2009 & 2010
MINIME	14-15	2007 & 2008
CADET	16-17	2005 & 2006
JUNIOR	18-19	2003 & 2004
SENIOR	20-24	1998 à 2002
	25-29	1993 à 1997
	30-34	1988 à 1992
	35-39	1983 à 1987
MASTER	40-44	1978 à 1982
	45-49	1973 à 1977
	50-54	1968 à 1972
	55-59	1963 à 1967
	60-64	1958 à 1962
	65-69	1953 à 1957
	70-74	1948 à 1952
	75-79	1943 à 1947
	80-84	1938 à 1942
	85-89	1933 à 1937
	90-94	1928 à 1932
95-99	1923 à 1927	

- Bienvenue à Abbeville, dans le parc de la Bouvaque pour ce Run & Bike organisé par la section triathlon du SCA NATATION, club de triathlon Abbevillois.



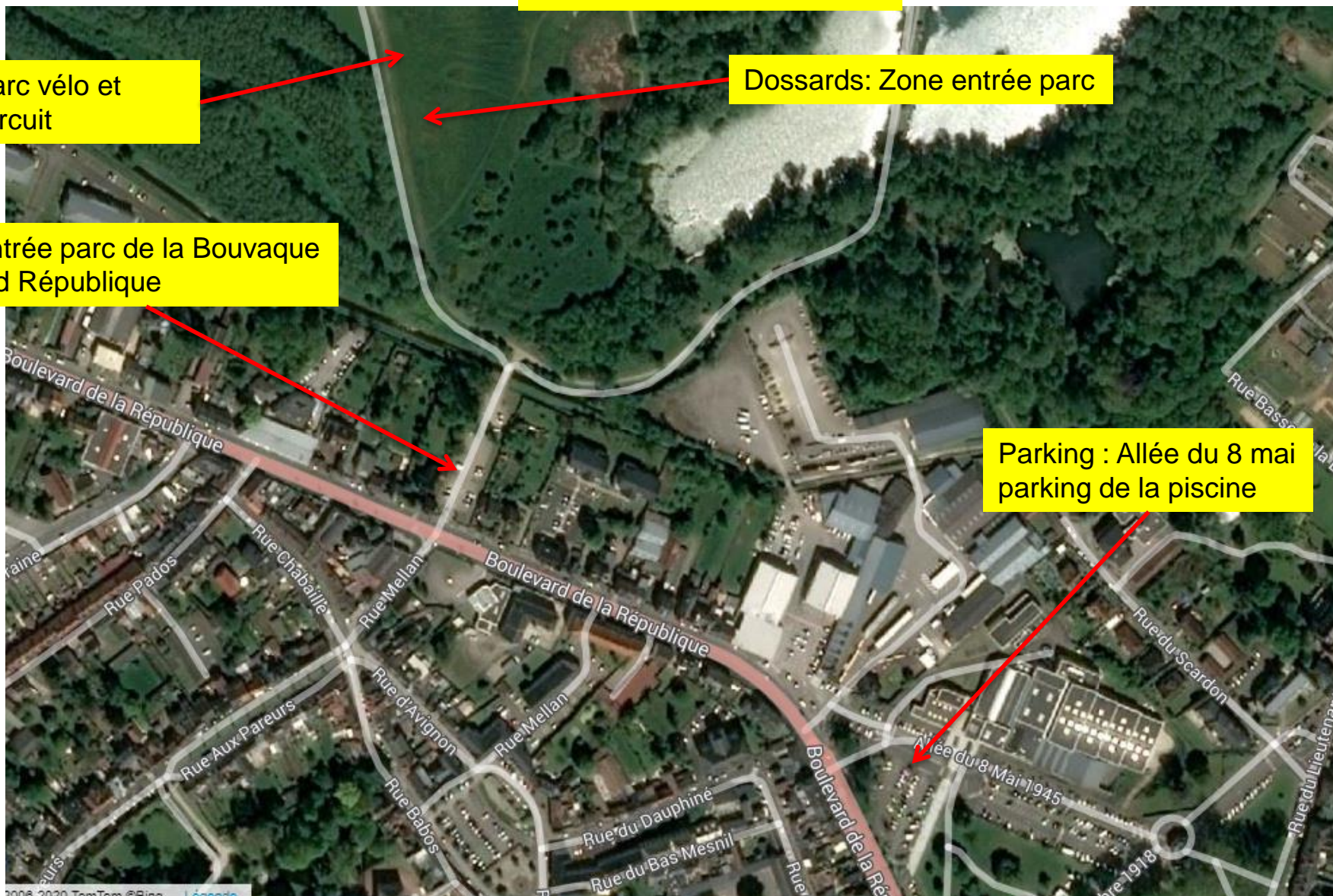
Contrôle Sanitaire COVID

Parc vélo et
Circuit

Dossards: Zone entrée parc

Entrée parc de la Bouvaque
Bld République

Parking : Allée du 8 mai
parking de la piscine





SCA
NATATION TRIATHLON
<http://www.abbvilletriathlon.fr>

Organisé par le **SC. Abbeville Natation & Triathlon**
Club de Natation et Triathlon



En partenariat avec Collège / Lycée Saint Pierre Abbeville et Collège Louis Jouvès de Gamaches

Bike & Run Abbeville

30 Octobre 2022

BRIEFING COURSE



■ Application du Règlement Fédéral

- Nous appliquons la réglementation FFTRI 2022, nous allons laisser le corps arbitral exposer les principales règles de course.

■ Les distances

- 7 km XS – 3 tours
- 1,2 km J6-7 – 2 tours
- 1,8 km J8-9 – 3 tours
- 4 km J10-13 – 2 tours
- 14 km S – 4 grands tours

■ Le changement de vélo dans l'équipe

- Passage à la selle du vélo
 - Un vélo posé au sol sera sanctionné.



<https://fftri.emiagic.io/regulation/pdf/sport?next>

- Attention au **cours d'eau** (la petite descente).
- Attention **au relief** : Le terrain est accidenté
- Attention aux **autres concurrents**, respectez la course des uns et des autres.
- Respecter les **autres coureurs**, surtout sur les passages étroits
- Respecter le **parc naturel**, pas de papier par terre
- Pour le S : **Passage des ponts (1)**
s'effectue à pied car ils sont glissants (signaleur à l'entrée du pont).

(1)

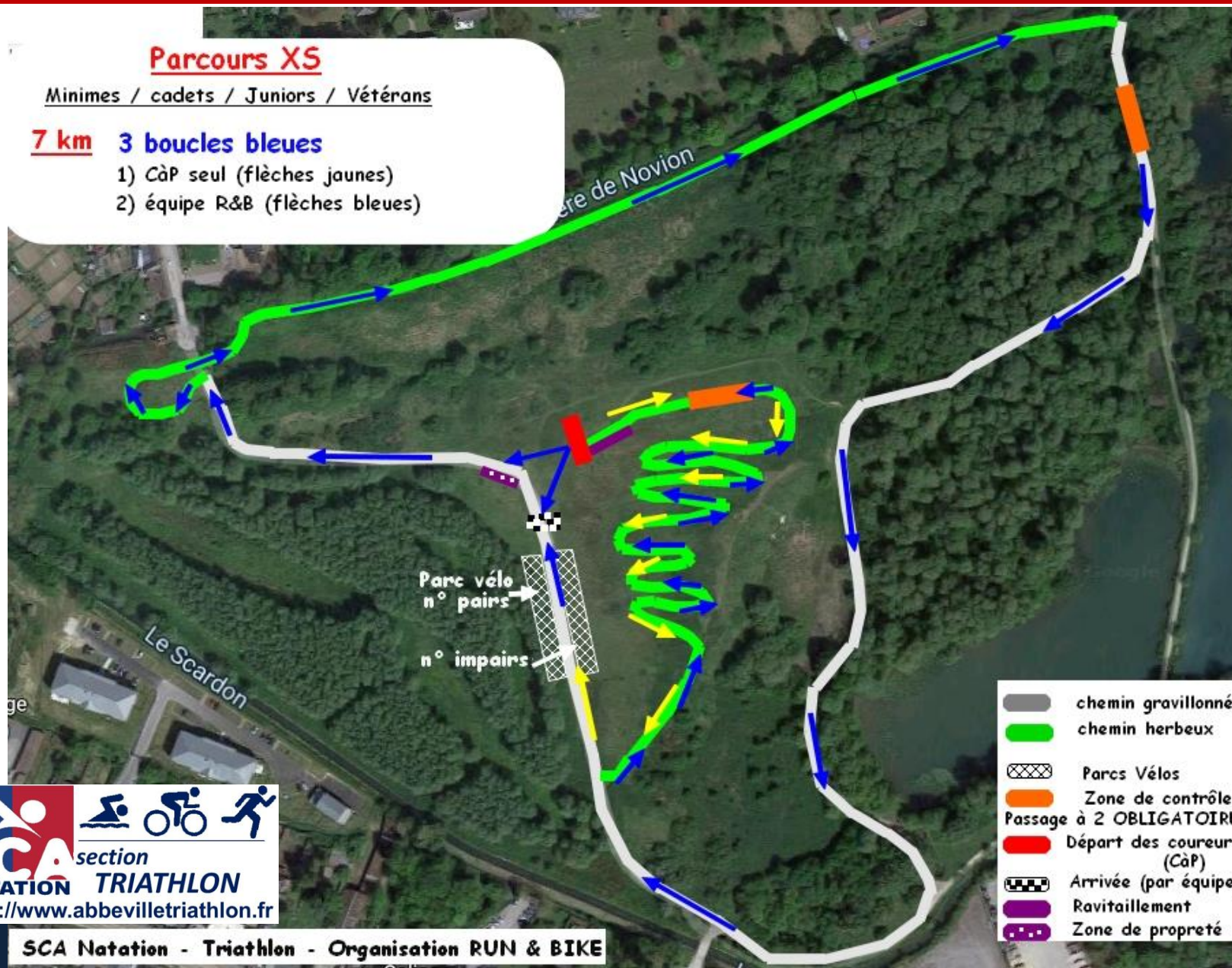


Parcours XS

Minimes / cadets / Juniors / Vétérans

7 km 3 boucles bleues

- 1) CàP seul (flèches jaunes)
- 2) équipe R&B (flèches bleues)



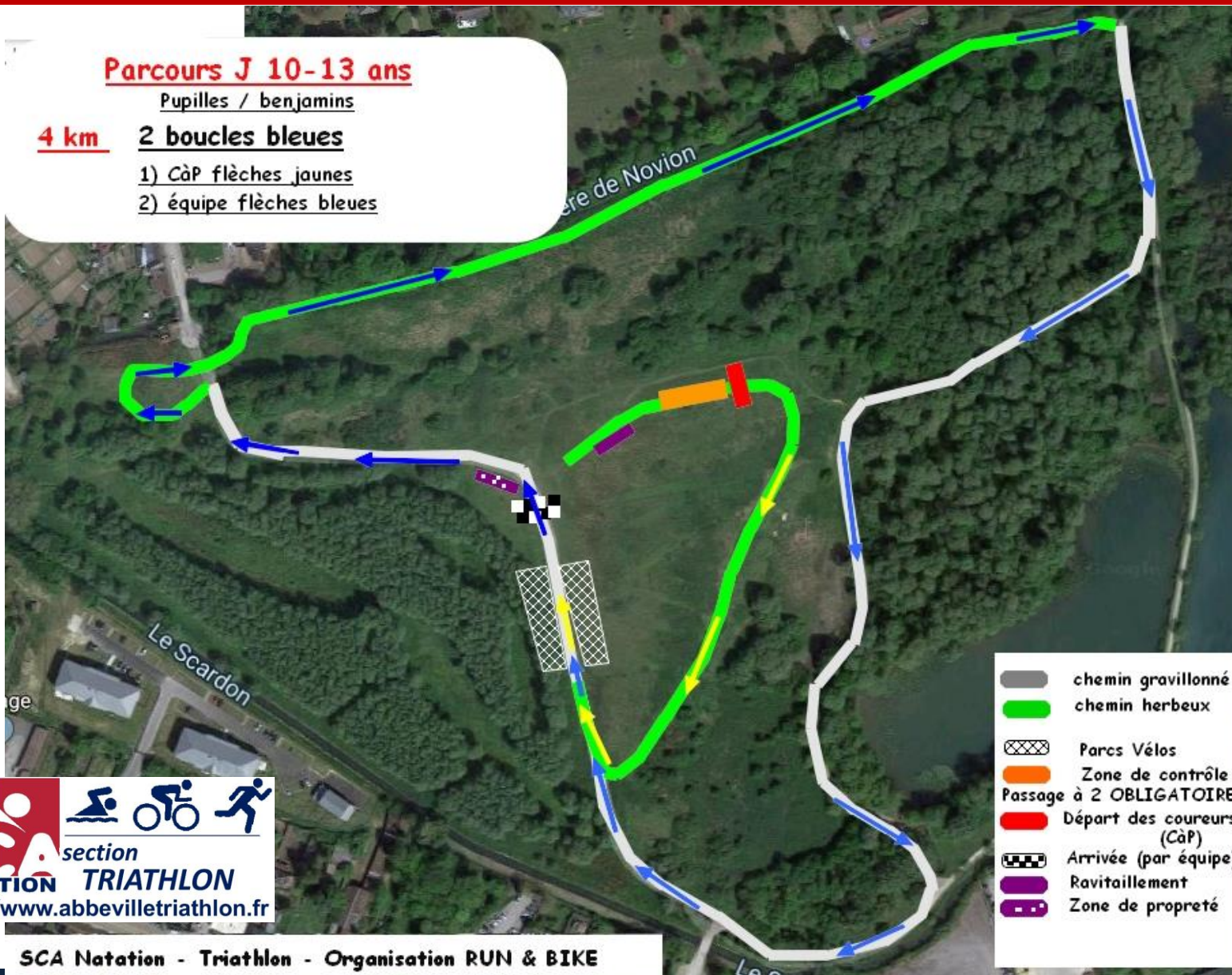


Parcours J 10-13 ans

Pupilles / benjamins

4 km 2 boucles bleues

- 1) CàP flèches jaunes
- 2) équipe flèches bleues

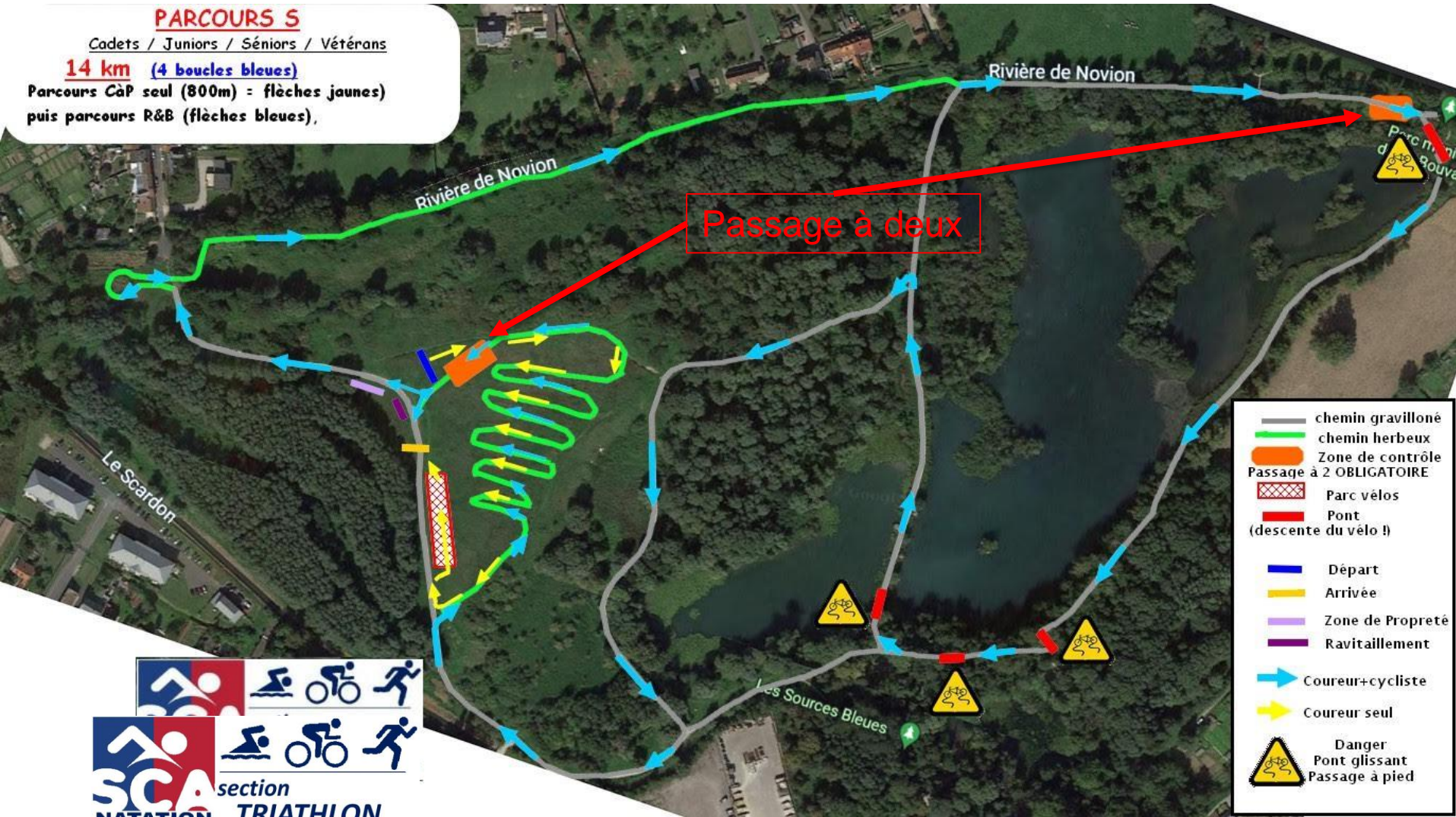


PARCOURS S

Cadets / Juniors / Séniors / Vétérans

14 km (4 boucles bleues)

Parcours C&P seul (800m) = flèches jaunes)
puis parcours R&B (flèches bleues),



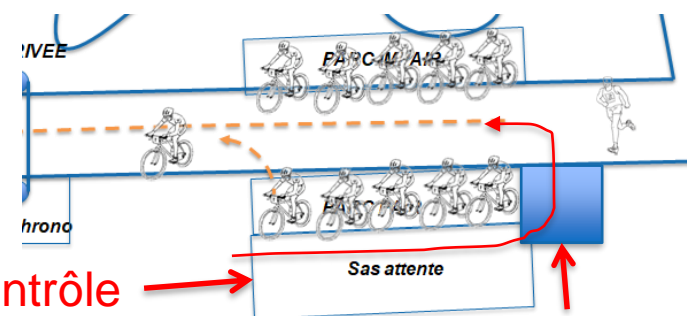
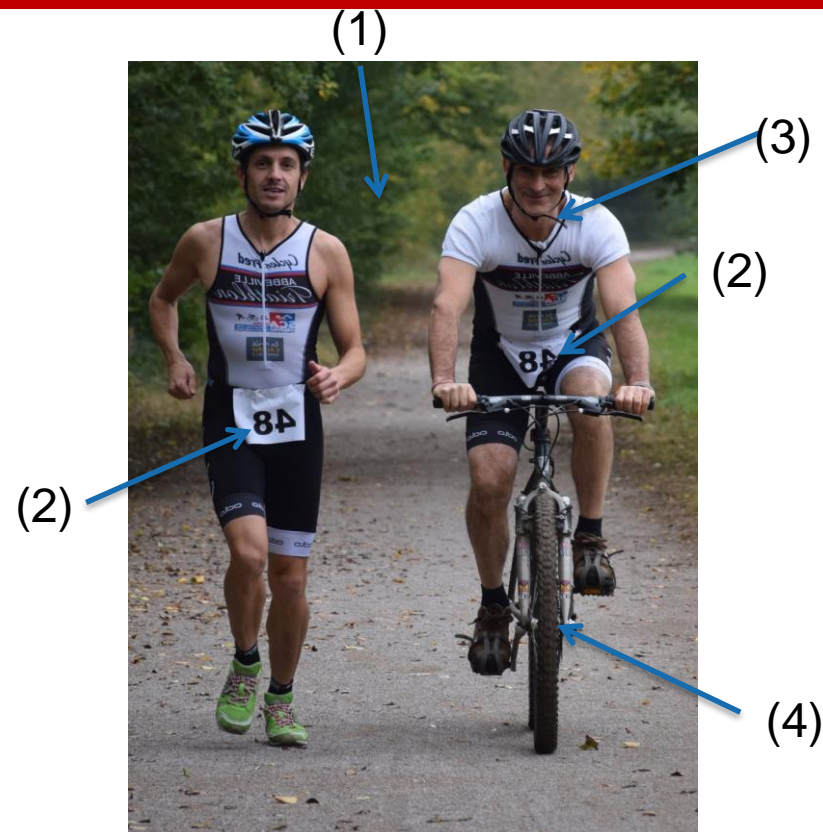
■ Les athlètes seront contrôlés à l'entrée du sas d'attente par le corps arbitral de la FFTRi (pour accéder aux parcs)

- (1) Les deux coureurs ensemble
- (2) Port du dossard devant pour chaque concurrent (Sur élastique ou sur maillot avec **3 points d'attache**)
- (3) Port du casque avec jugulaire fermée pour chaque concurrent
- (4) Un vélo pour deux

■ Les coureurs rejoignent la ligne de départ à pied (5min avant départ)

■ Les VTT se rangent dans l'ordre des dossards dans le parc à vélo

- côté pair et impair



Entrée Contrôle

Contrôle FFTRi

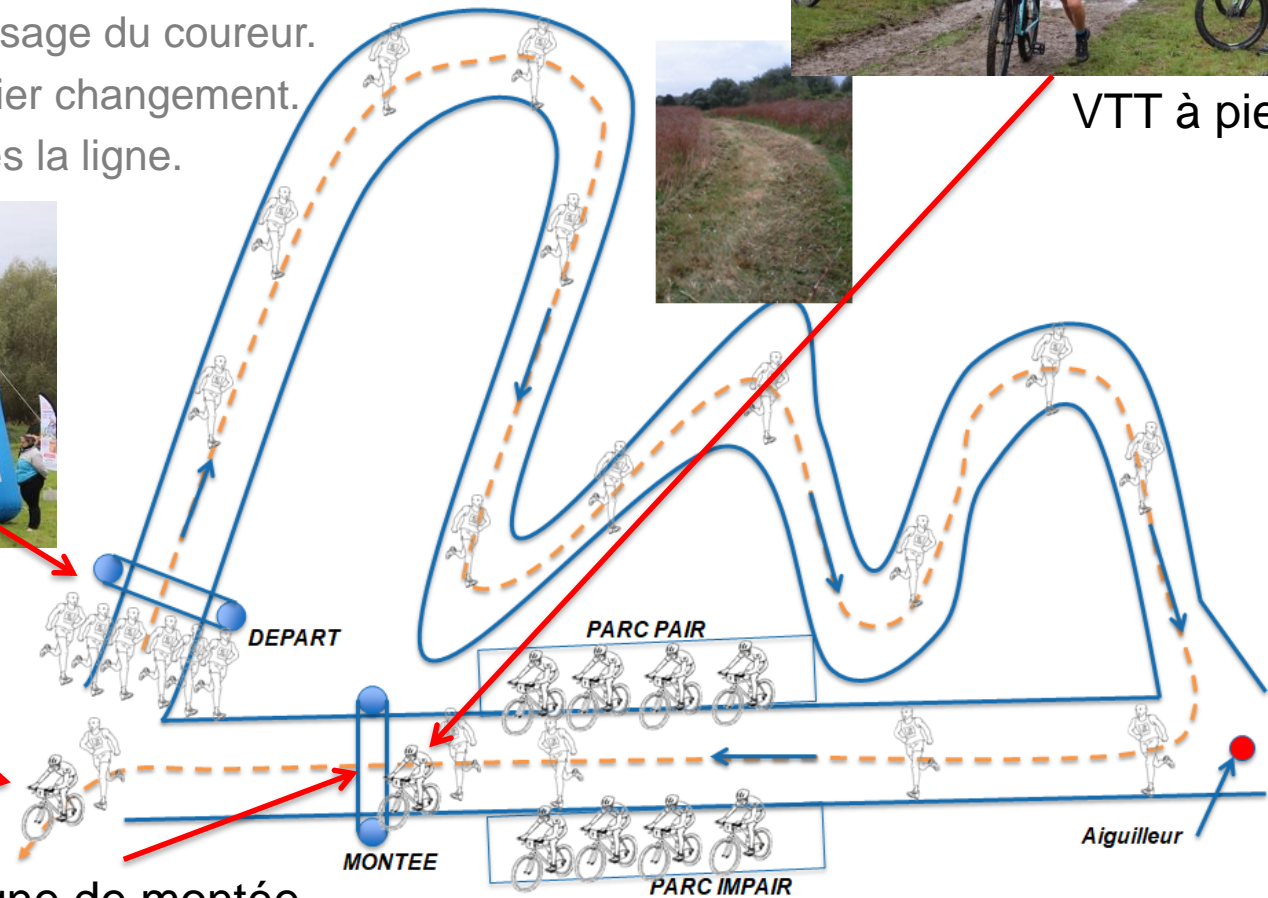
■ Les coureurs sur la ligne de départ

■ Les cyclistes à côté de leur vélo dans les parcs (Pair et Impair)

- Départ des coureurs pour 1 petit tour Course à pied,
- Retour au parc vélo
- Départ du VTT au passage du coureur.
- VTT part à pied, premier changement.
- Monté sur le vélo après la ligne.

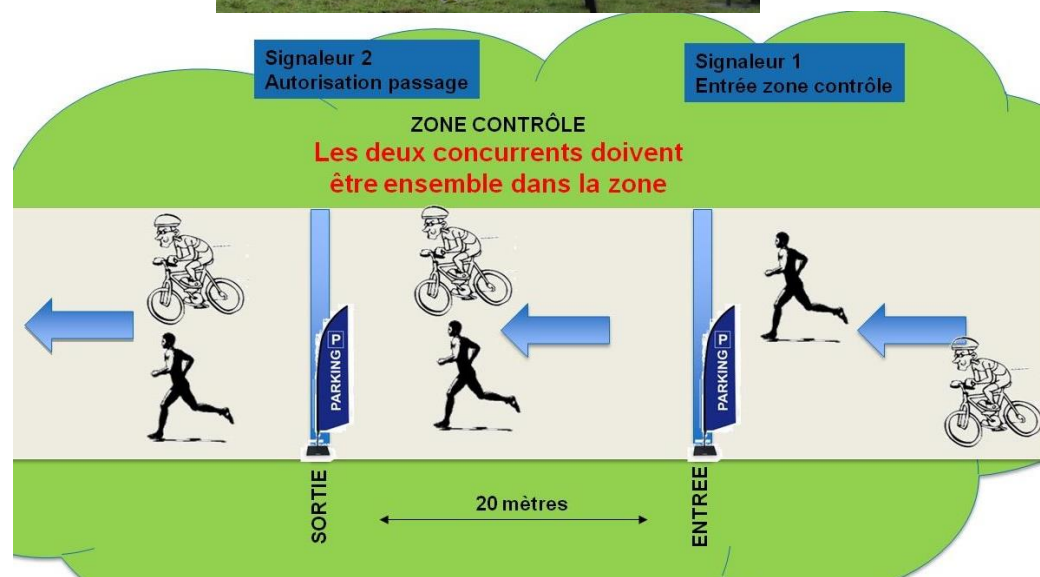


VTT à pied

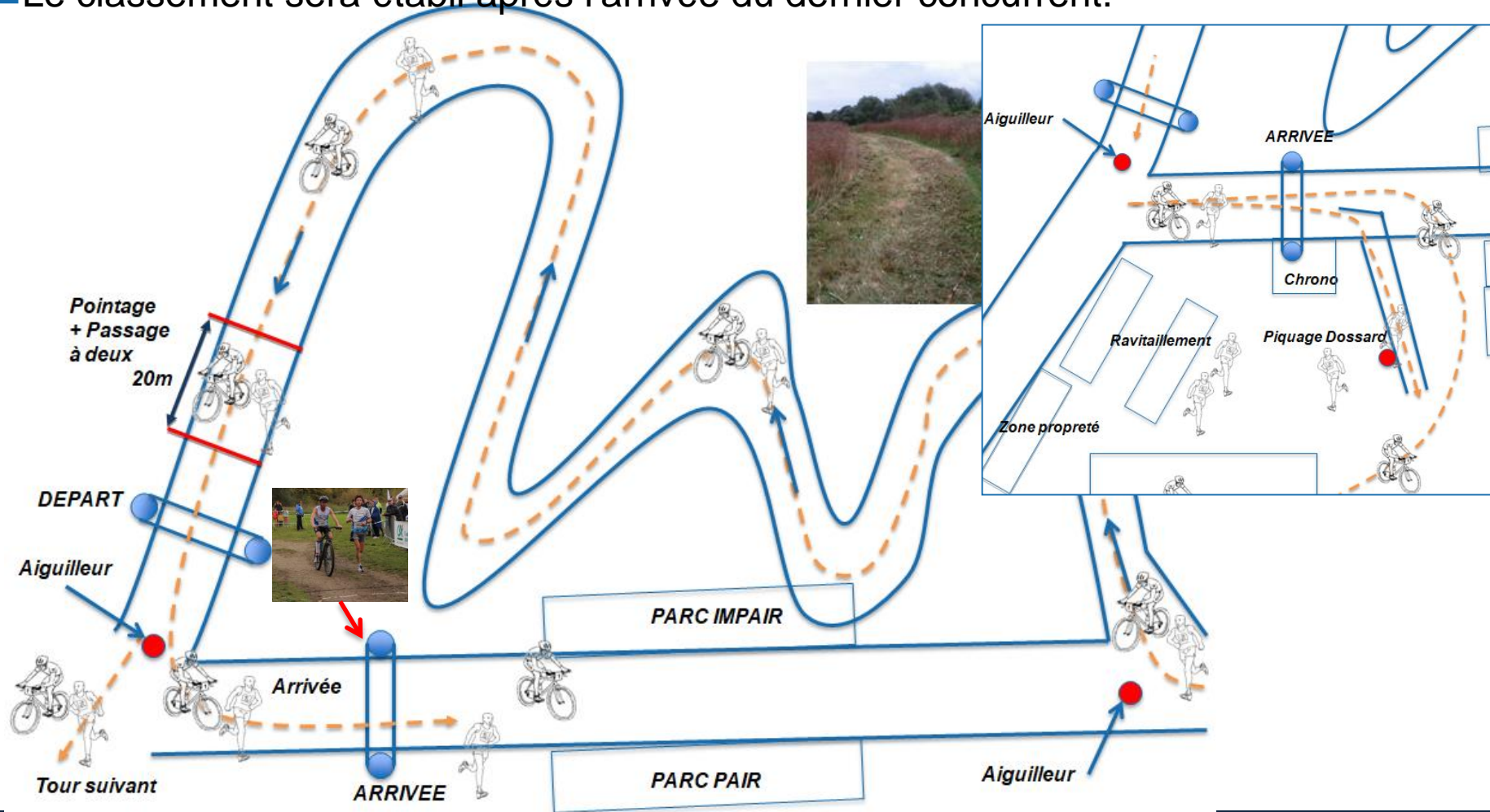


Ligne de montée

- Zones de passage à deux obligatoires
- Deux zones de contrôle matérialisées par un sas entre deux lignes.
 - Zone 1 et Zone 2 ou 2' (Différente pour la course S)
- Un proche du départ et au milieu du circuit => Il est impératif de passer à deux
- Comptez vos tours, un pointage est effectué pour contrôle.



- L'arrivée se fait à deux, vélo + coureurs.
- Après la ligne, le coureur continue dans le sas pour enlever le dossard
- Le classement sera établi après l'arrivée du dernier concurrent.



■ Catégorie de l'équipe : Equipier 1 & Equipier 2 = Catégorie Equipe

EQUIPIER 1 > EQUIPIER 2 v	Mini pous	Pous	Pup	Benj	Min	Cad	Jun	Sen	Master
Mini poussin	Mini pous	Pous	Pup	Benj	Min	Cad	Jun	Sen	Sen
Poussin	Pous	Pous	Pup	Benj	Min	Cad	Jun	Sen	Sen
Pupille	Pup	Pup	Pup	Benj	Min	Cad	Jun	Sen	Sen
Benjamin	Benj	Benj	Benj	Benj	Min	Cad	Jun	Sen	Sen
Minime	Min	Min	Min	Min	Min	Cad	Jun	Sen	Sen
Cadet	Cad	Cad	Cad	Cad	Cad	Cad	Jun	Sen	Sen
Junior	Jun	Jun	Jun	Jun	Jun	Jun	Jun	Sen	Sen
Senior	Sen	Sen	Sen	Sen	Sen	Sen	Sen	Sen	Sen
Master	Sen	Sen	Sen	Sen	Sen	Sen	Sen	Sen	Master

■ Classement Scratch

- Premier binôme Homme au scratch,
- Premier binôme Femme au scratch,
- Premier binôme Mixte au scratch,

■ Cérémonie des Récompenses (Sujet à changement selon conditions de course)

- après la course J10-13 (pour J6-7, J8-9, J10-13 et XS) – Horaire prévisionnel 11h15
- après S (pour S) – Horaire prévisionnel 13h10

- Le port du casque est obligatoire pour tous les concurrents sur l'intégralité du parcours.
- Porter le dossard devant avec 3 points d'attache minimum
- Un seul concurrent est autorisé sur le vélo.
- Le vélo doit effectuer la totalité du parcours.
- Les membres d'une même équipe doivent obligatoirement traverser la zone de contrôle et les 100 derniers mètres de la course côte à côte
- Pour qu'une équipe soit classée, la ligne d'arrivée doit être franchie par les équipiers et le (les) vélo(s).
- Le temps du dernier concurrent de l'équipe à passer la ligne d'arrivée servira de référence au classement.
- **VTT à assistance électrique interdit**



L'italiennne épicerie fine ; Bar Le Sagitaire ; Pharmacie du Piloni ; Crêperie la Belle Equipe ; Lézard Grafic ; Studio Livre ; Maroquinerie Louchel ; Rudy Peinture ; La Brûlerie ; Airaines Optic ; Arnicrème ; Décathlon ; Atol Abbeville ; Loxam Abbeville ; Ville Abbeville ; Locavrac Abbeville ; Histo Game ; Crédit Agricole



Organisé par le SC. Abbeville Natation & Triathlon
Club de Natation et Triathlon



Bike & Run Abbeville 30 Octobre 2022

Fin du Briefing

Bonne course à vous

